



Rapporto sull'innovazione nella provincia di Ravenna

Riccardo Leoncini

Rapporto sull'innovazione nella provincia di Ravenna

Riccardo Leoncini

Dipartimento di Scienze Economiche — Università di Bologna
✉ riccardo.leoncini@unibo.it

Seminario

Ravenna, scenari tecnologici e strumenti per l'innovazione
CCIAA Ravenna — 30 Novembre 2012



Rapporto sull'innovazione nella provincia di Ravenna

Riccardo Leoncini

Parte I

La struttura delle imprese



Caratteristiche delle imprese intervistate

Rapporto sull'innovazione nella provincia di Ravenna

Riccardo Leoncini

- Le 242 imprese intervistate sono di dimensione mediamente superiore a quelle Emiliano Romagnole

Manifattura	0-9	10 a 49	50 a 249	> 250 e oltre	Totale
Campione	58	35	6	1	100,0
E. Romagna	82	16	2	0	100,0



Caratteristiche delle imprese intervistate

Rapporto sull'innovazione nella provincia di Ravenna

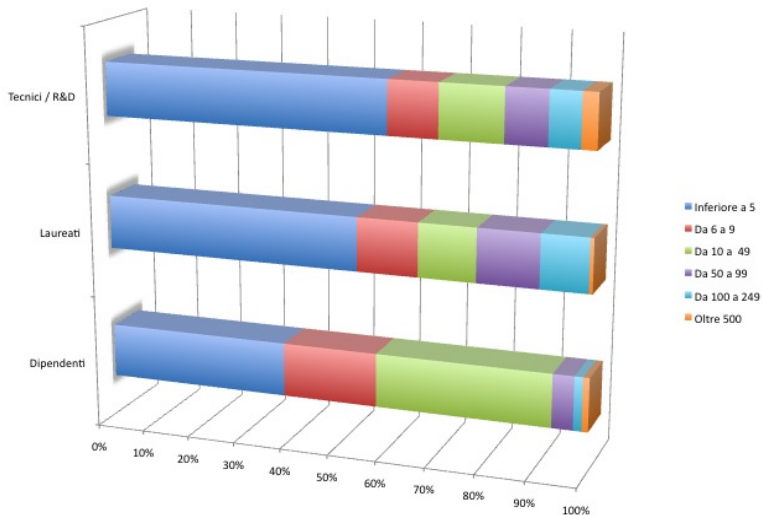
Riccardo Leoncini

- Le 242 imprese intervistate sono di dimensione mediamente superiore a quelle Emiliano Romagnole

Manifattura	0-9	10 a 49	50 a 249	> 250 e oltre	Totale
Campione	58	35	6	1	100,0
E. Romagna	82	16	2	0	100,0

- Le imprese del campione, benché mediamente più grandi, sono di piccola dimensione relativamente al fatturato
- Fanno parte di gruppi solo limitatamente (12 fanno parte di un gruppo italiano, 4 di un gruppo straniero), ma fanno parte in maniera consistente di reti di impresa (112)

Composizione forza lavoro

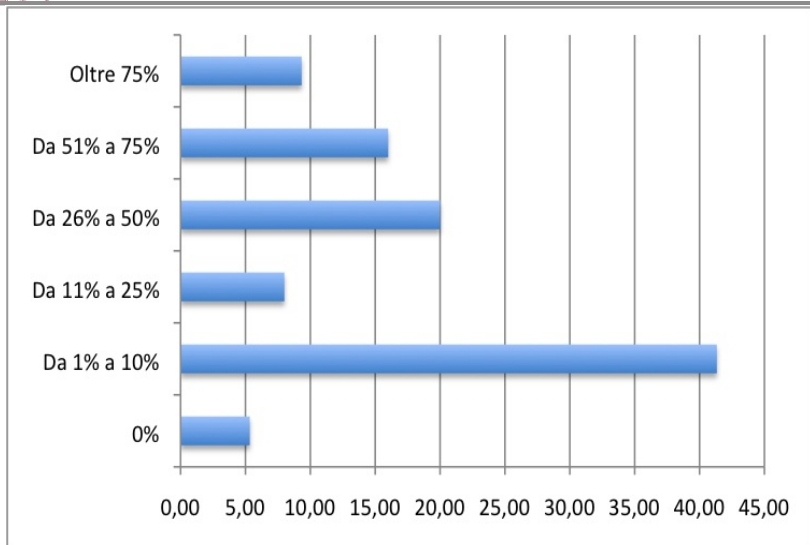


Rapporto sull'innovazione nella provincia di Ravenna

Riccardo Leoncini



In che percentuale l'export influisce sul fatturato



Rapporto sull'innovazione nella provincia di Ravenna

Riccardo Leoncini



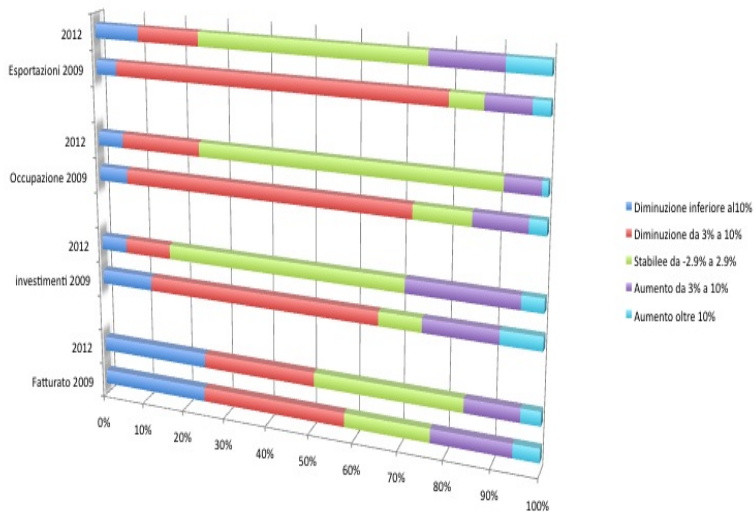
Le imprese intervistate

- 1 hanno mercati e fornitori tipicamente locali
- 2 effettuano la produzione tipicamente all'interno e utilizzano poco l'outsourcing (logistica, informatica, sicurezza)
- 3 fanno poco marketing, progettazione (1/3 non li fa) e qualità (1/5 non lo fa)
- 4 non investono in ICT, in brevetti, marchi o licenze, in formazione in R&S
- 5 non investono in commesse per l'esterno e in collaborazione con le altre imprese

Evoluzione negli ultimi 3 anni

Rapporto sull'innovazione nella provincia di Ravenna

Riccardo Leoncini





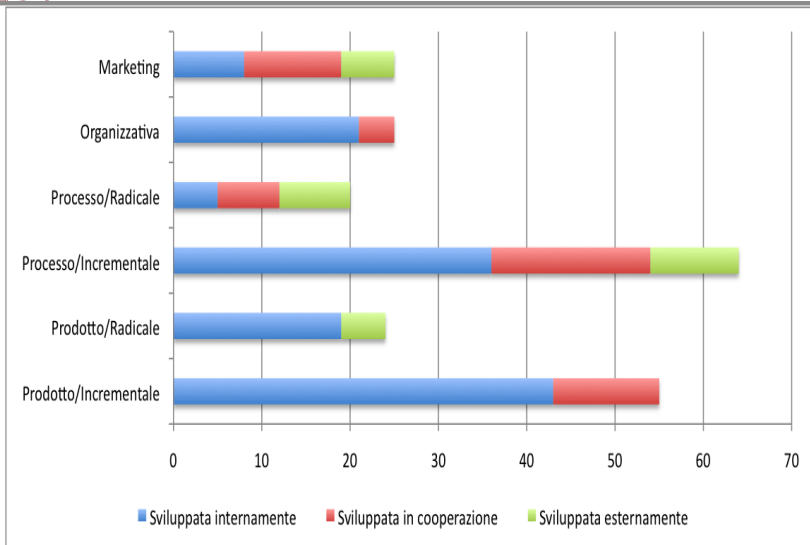
Rapporto sul-
l'innovazione
nella provincia
di Ravenna

Riccardo
Leoncini

Parte II

L'attività innovativa

Tipologie di attività innovativa



Rapporto sull'innovazione nella provincia di Ravenna

Riccardo Leoncini



Obiettivi dell'attività innovativa

Rapporto sull'innovazione nella provincia di Ravenna

Riccardo Leoncini

- 1 Generalmente orientata alla diminuzione dei costi, all'aumento della produttività, all'aumento della flessibilità produttiva
- 2 Attenzione al miglioramento del risultato economico e della quota di mercato
- 3 1/5 ha anche obiettivi 'qualitativi': penetrare nuovi mercati, migliorare la qualità del prodotto, il servizio ai clienti,
- 4 Scarsa sensibilità ambientale
- 5 Meno 'gettonati': adeguarsi a normative ambientali e di settore, migliorare la sicurezza informatica, migliorare l'organizzazione e i rapporti con la forza lavoro



Alcune caratteristiche dell'attività innovativa

Rapporto sull'innovazione nella provincia di Ravenna

Riccardo Leoncini

- Brevetti pochissimi e italiani
- Poi, licenze e copyright
- Marchi registrati e 'soprattutto' registrazione di domini web
- Ma attenzione: Internet?
 - Praticamente solo per navigazione e mail!



Aspetti che hanno favorito l'attività innovativa

		Molto	Abbastanza	Poco	Per niente	Totale
Investimenti	N.	13	59	18	15	105
	%	12,4	56,2	17,1	14,3	100,0
R&S	N.	20	47	21	17	105
	%	19,0	44,8	20,0	16,2	100,0
Conoscenze del personale	N.	10	41	26	27	104
	%	9,6	39,4	25,0	26,0	100,0
Imitazione	N.	5	11	27	61	104
	%	4,8	10,6	26,0	58,7	100,0
Collaborazione Supplier	N.	11	48	30	13	102
	%	10,8	47,1	29,4	12,7	100,0
Collaborazione Clienti	N.	25	54	19	8	106
	%	23,6	50,9	17,9	7,5	100,0
Collaborazione altre imprese	N.	7	26	38	34	105
	%	6,7	24,8	36,2	32,4	100,0
Collaborazione Istituzioni	N.	5	12	30	58	105
	%	4,8	11,4	28,6	55,2	100,0
Collaborazione Univ. locali	N.	3	6	26	68	103
	%	2,9	5,8	25,2	66,0	100,0
Collaborazione Univ. non loc.	N.	1	6	29	69	105
	%	1,0	5,7	27,6	65,7	100,0
Fiere e convegni	N.	8	21	36	40	105
	%	7,6	20,0	34,3	38,1	100,0

Rapporto sull'innovazione nella provincia di Ravenna

Riccardo Leoncini



Aspetti che hanno favorito l'attività innovativa

		Molto	Abbastanza	Poco	Per niente	Totale
Investimenti	N.	13	59	18	15	105
	%	12,4	56,2	17,1	14,3	100,0
R&S	N.	20	47	21	17	105
	%	19,0	44,8	20,0	16,2	100,0
Conoscenze del personale	N.	10	41	26	27	104
	%	9,6	39,4	25,0	26,0	100,0
Imitazione	N.	5	11	27	61	104
	%	4,8	10,6	26,0	58,7	100,0
Collaborazione Supplier	N.	11	48	30	13	102
	%	10,8	47,1	29,4	12,7	100,0
Collaborazione Clienti	N.	25	54	19	8	106
	%	23,6	50,9	17,9	7,5	100,0
Collaborazione altre imprese	N.	7	26	38	34	105
	%	6,7	24,8	36,2	32,4	100,0
Collaborazione Istituzioni	N.	5	12	30	58	105
	%	4,8	11,4	28,6	55,2	100,0
Collaborazione Univ. locali	N.	3	6	26	68	103
	%	2,9	5,8	25,2	66,0	100,0
Collaborazione Univ. non loc.	N.	1	6	29	69	105
	%	1,0	5,7	27,6	65,7	100,0
Fiere e convegni	N.	8	21	36	40	105
	%	7,6	20,0	34,3	38,1	100,0

Rapporto sull'innovazione nella provincia di Ravenna

Riccardo Leoncini



Aspetti che hanno favorito l'attività innovativa

		Molto	Abbastanza	Poco	Per niente	Totale
Investimenti	N.	13	59	18	15	105
	%	12,4	56,2	17,1	14,3	100,0
R&S	N.	20	47	21	17	105
	%	19,0	44,8	20,0	16,2	100,0
Conoscenze del personale	N.	10	41	26	27	104
	%	9,6	39,4	25,0	26,0	100,0
Imitazione	N.	5	11	27	61	104
	%	4,8	10,6	26,0	58,7	100,0
Collaborazione Clienti	N.	25	54	19	8	106
	%	23,6	50,9	17,9	7,5	100,0
Collaborazione Supplier	N.	11	48	30	13	102
	%	10,8	47,1	29,4	12,7	100,0
Collaborazione altre imprese	N.	7	26	38	34	105
	%	6,7	24,8	36,2	32,4	100,0
Collaborazione Istituzioni	N.	5	12	30	58	105
	%	4,8	11,4	28,6	55,2	100,0
Collaborazione Univ. locali	N.	3	6	26	68	103
	%	2,9	5,8	25,2	66,0	100,0
Collaborazione Univ. non loc.	N.	1	6	29	69	105
	%	1,0	5,7	27,6	65,7	100,0
Fiere e convegni	N.	8	21	36	40	105
	%	7,6	20,0	34,3	38,1	100,0

Rapporto sull'innovazione nella provincia di Ravenna

Riccardo Leoncini



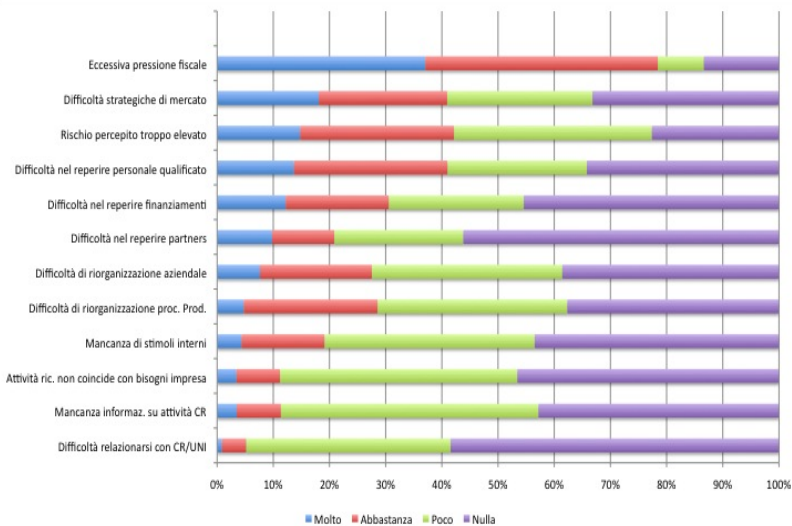
Aspetti che hanno favorito l'attività innovativa

		Molto	Abbastanza	Poco	Per niente	Totale
Investimenti	N.	13	59	18	15	105
	%	12,4	56,2	17,1	14,3	100,0
R&S	N.	20	47	21	17	105
	%	19,0	44,8	20,0	16,2	100,0
Conoscenze del personale	N.	10	41	26	27	104
	%	9,6	39,4	25,0	26,0	100,0
Imitazione	N.	5	11	27	61	104
	%	4,8	10,6	26,0	58,7	100,0
Collaborazione Supplier	N.	11	48	30	13	102
	%	10,8	47,1	29,4	12,7	100,0
Collaborazione Clienti	N.	25	54	19	8	106
	%	23,6	50,9	17,9	7,5	100,0
Collaborazione altre imprese	N.	7	26	38	34	105
	%	6,7	24,8	36,2	32,4	100,0
Collaborazione Istituzioni	N.	5	12	30	58	105
	%	4,8	11,4	28,6	55,2	100,0
Collaborazione Univ. locali	N.	3	6	26	68	103
	%	2,9	5,8	25,2	66,0	100,0
Collaborazione Univ. non loc.	N.	1	6	29	69	105
	%	1,0	5,7	27,6	65,7	100,0
Fiere e convegni	N.	8	21	36	40	105
	%	7,6	20,0	34,3	38,1	100,0

Rapporto sull'innovazione nella provincia di Ravenna

Riccardo Leoncini

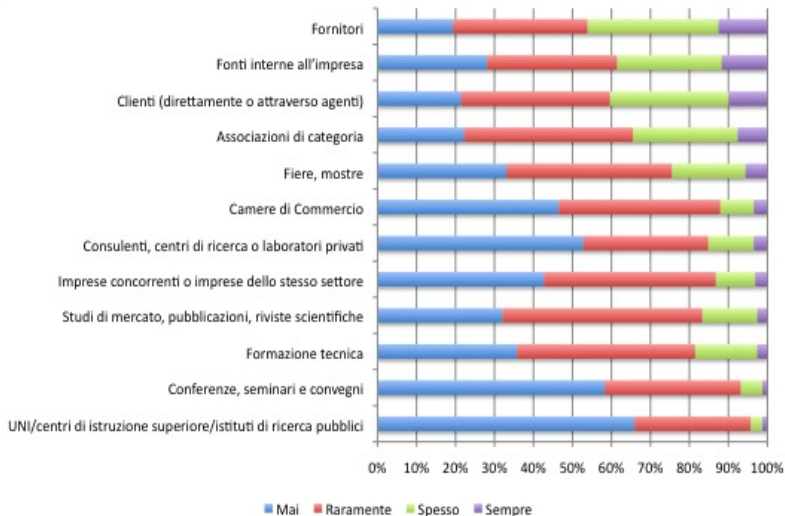
Aspetti che hanno ostacolato l'attività innovativa



Rapporto sull'innovazione nella provincia di Ravenna

Riccardo Leoncini

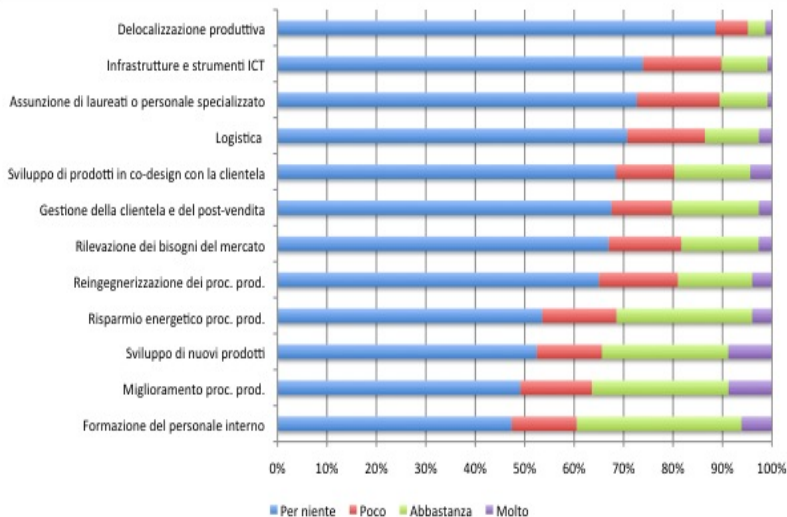
Strumenti per reperire informazioni relative all'innovazione



Rapporto sull'innovazione nella provincia di Ravenna

Riccardo Leoncini

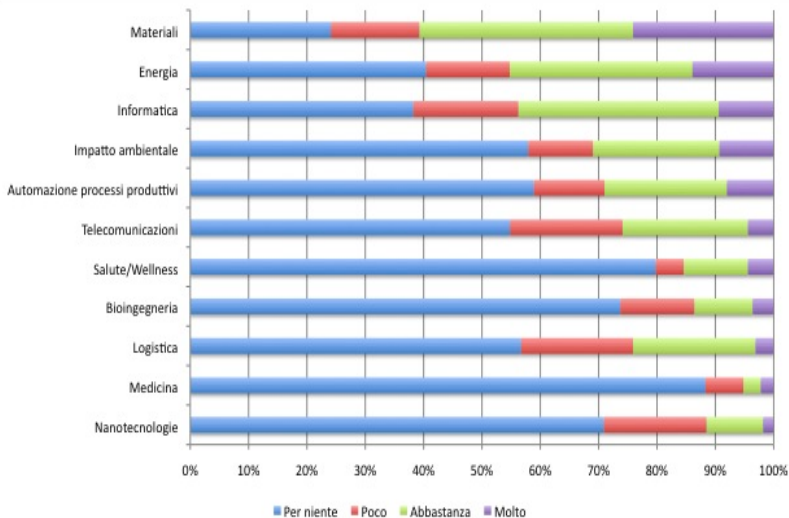
Previsione di investire in fattori competitivi



Rapporto sull'innovazione nella provincia di Ravenna

Riccardo Leoncini

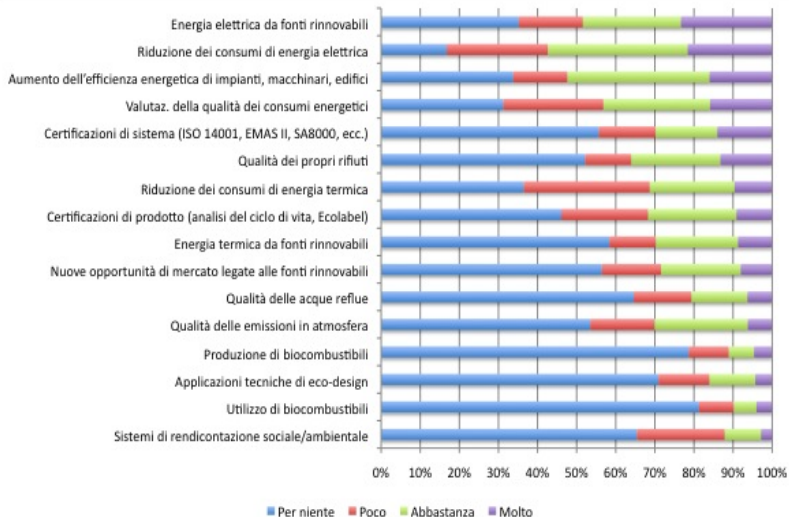
Da quali ambiti possono venire benefici per la competitività



Rapporto sull'innovazione nella provincia di Ravenna

Riccardo Leoncini

Interesse per le tematiche ambientali



Rapporto sull'innovazione nella provincia di Ravenna

Riccardo Leoncini



Rapporto sull'innovazione nella provincia di Ravenna

Riccardo Leoncini

Parte III

Cluster analysis



Cluster analysis

Rapporto sull'innovazione nella provincia di Ravenna

Riccardo Leoncini

- Al fine di eliminare “l’effetto media” che schiaccia i risultati
- Si può utilizzare la cluster analysis che permette di costruire gruppi di imprese con classi di fenomeni simili
- La cluster analysis quindi genera dei gruppi di imprese sulla base dei seguenti criteri
 - 1 minima varianza nel cluster
 - 2 massima varianza fra cluster



Cluster analysis

Rapporto sull'innovazione nella provincia di Ravenna

Riccardo Leoncini

I gruppi sono costruiti utilizzando le seguenti variabili

- 1 Classe di dipendenti
- 2 Fatturato
- 3 Andamento del fatturato nell'ultimo triennio
- 4 Andamento degli investimenti nell'ultimo triennio
- 5 Andamento dell'occupazione nell'ultimo triennio
- 6 Tipologia di innovazione
- 7 Previsione di investire in fattori competitivi
- 8 Utilizzo di forme di tutela dell'attività innovativa
- 9 Utilizzo di fonti di informazione per l'attività innovativa



Cluster analysis

Rapporto sull'innovazione nella provincia di Ravenna

Riccardo Leoncini

Sono stati identificati 3 cluster

- Cluster 1 — 46 imprese per lo più di medie dimensioni
- Cluster 2 — 91 imprese di piccole dimensioni
- Cluster 3 — 44 imprese per lo più di grandi dimensioni



Cluster 1

- Hanno avuto qualche flessione occupazionale (24%) ma anche aumenti (11%)
- Il fatturato mostra evoluzione moderatamente positiva, così come quella degli investimenti
- Utilizzano le fonti di informazioni istituzionali (Università e Centri di ricerca)
- Producono innovazioni e investono in attività innovativa nella media
- La localizzazione del mercato è prevalentemente locale con una presenza solida nei mercati internazionali (sia in termini di fornitori che di clienti)
- Mostrano un moderato interesse alla sostenibilità ambientale

Rapporto sull'innovazione nella provincia di Ravenna

Riccardo Leoncini



Cluster 2

- Hanno 'solo' tenuto sul fronte occupazionale (70%, 23% diminuzione e solo 3% aumento), hanno fatturato sotto media, così come il suo andamento nel triennio
- Mentre il loro mercato di sbocco è tipicamente ultra locale, i loro clienti sono in maniera consistente anche internazionali
- Innovano poco e non utilizzano quasi per nulla sistemi di protezione dell'attività innovativa, per la quale non si attivano a reperire fonti informative, quasi del tutto assenti i contatti con le istituzioni della ricerca formale e la partecipazione a fiere mostre, mentre fornitori, clienti e fonti interne costituiscono (nell'ordine) i canali preferenziali
- Sono molto poco sensibili alla sostenibilità ambientale

Rapporto sull'innovazione nella provincia di Ravenna

Riccardo Leoncini



Cluster 3

Rapporto sull'innovazione nella provincia di Ravenna

Riccardo Leoncini

- Occupazione stabile (60%) e in molti casi in aumento (18%), impiegano più laureati e tecnici
- Hanno fatturato sopra la media con evoluzione moderatamente positiva, fanno parte di reti di imprese, servono mercati regionali/italiani ed esportano di più delle altre imprese
- Hanno attività innovativa sostenuta, e la proteggono con metodi di tutela, fanno investimenti in innovazione e cercano attivamente di reperire informazioni sull'innovazione
- Sono le più sensibili alla sostenibilità ambientale



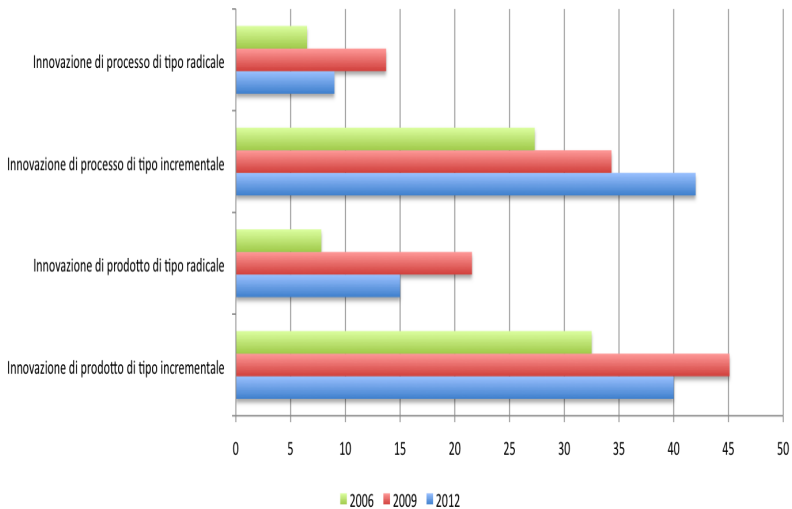
Rapporto sull'innovazione nella provincia di Ravenna

Riccardo Leoncini

Parte IV

Confronto con le passate indagini

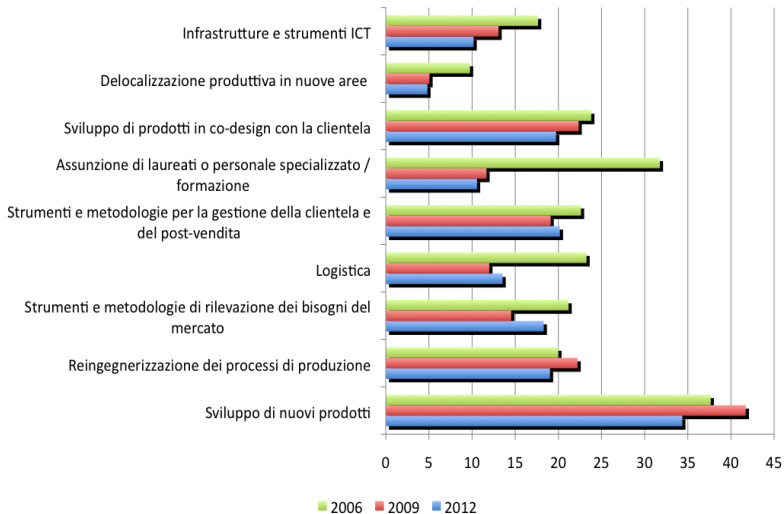
Attività innovativa



Rapporto sull'innovazione nella provincia di Ravenna

Riccardo Leoncini

Previsioni per il futuro



Rapporto sull'innovazione nella provincia di Ravenna

Riccardo Leoncini