



la **Carta Nazionale dei Servizi**  
delle **Camere di Commercio**  
d'Italia



## *Come autenticarsi per accedere al servizio di Fatturazione Elettronica verso la Pubblica Amministrazione*

**Questa guida all'uso riguarda esclusivamente i dispositivi CNS "InfoCamere" in formato Smart Card rilasciati dalle Camere di Commercio**



### **ACCESSO CON SMART CARD**

1. Dotarsi di un lettore USB per smart card compatibile con il proprio sistema operativo, installare i relativi drivers e collegarlo al computer
2. Scaricare ed installare il software "FileProtector" o "DikeIC", a seconda che il dispositivo sia stato emesso in collaborazione con l' Ente Certificatore "ArubaPEC" o "InfoCert", dall'apposita pagina di [download](http://download) del sito internet [www.card.infocamere.it](http://www.card.infocamere.it)

**FileProtector** ➡ Dispositivi "InfoCamere-ArubaPEC"

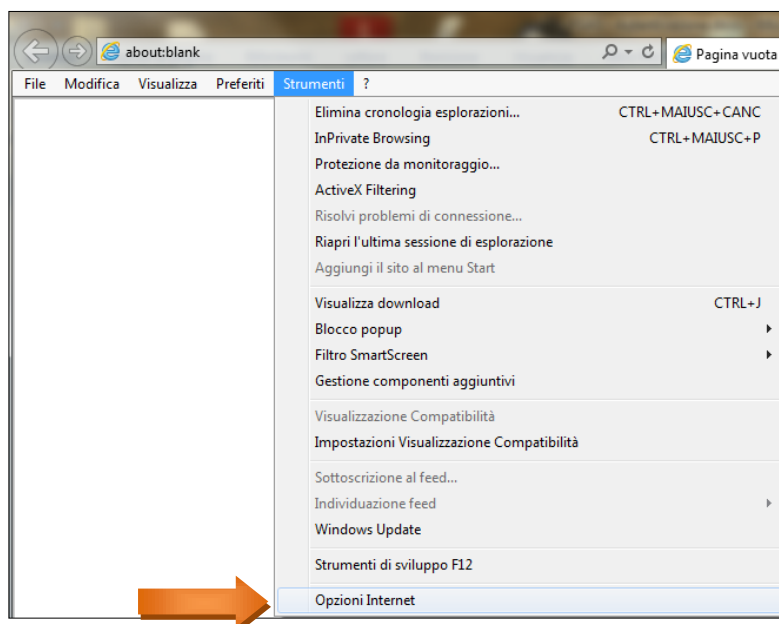
**DikeIC** ➡ Dispositivi "InfoCamere-InfoCert"

Importante: NON inserire la smart card nel lettore durante l'installazione del software

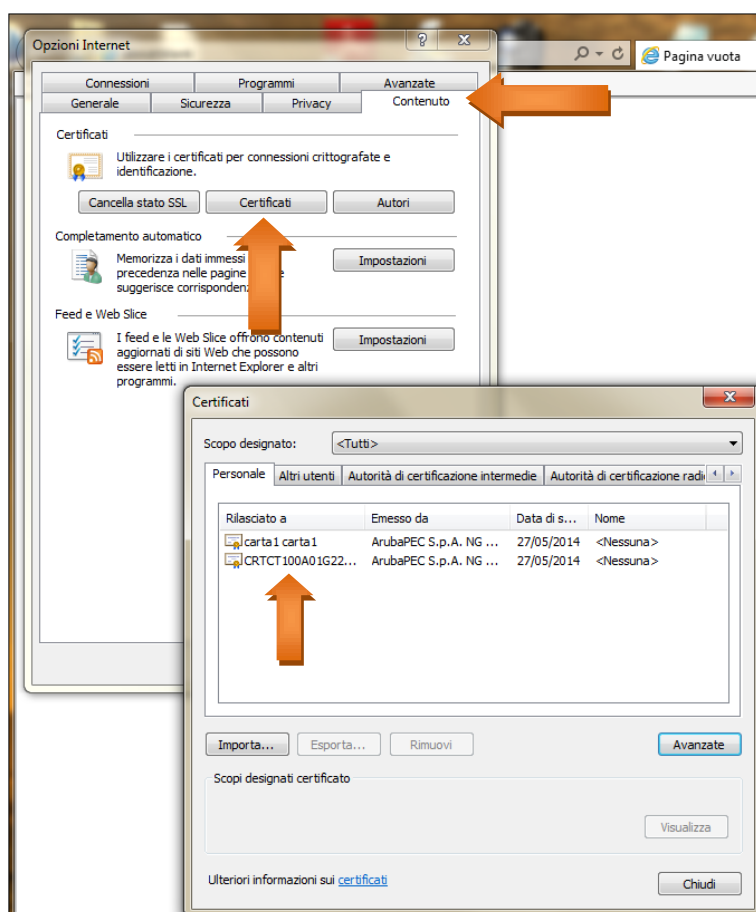
3. Installare il software seguendo le istruzioni che compariranno a monitor verificando che il processo si concluda con l'installazione del software "bit4id Universal Middleware for InCard".  
Al termine dell'installazione è necessario riavviare il computer
4. Avviare il software installato e inserire la smart card nel lettore: sarà quindi possibile utilizzare il software per l'utilizzo della CNS (apposizione della firma digitale) e per effettuare l'accesso ai siti internet con il certificato di autenticazione CNS contenuto nel dispositivo

## Verifica della corretta importazione del certificato di autenticazione CNS nel browser Internet Explorer

1. Avviare Microsoft Internet Explorer
2. Selezionare "Strumenti" -> "Opzioni Internet":

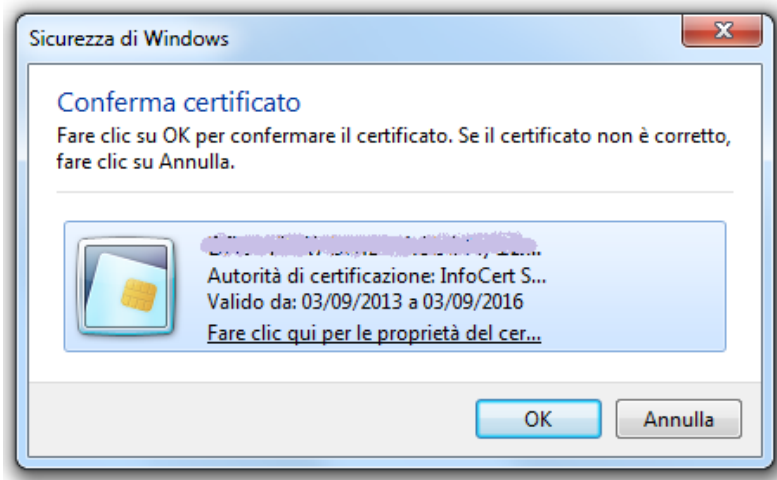


3. Selezionare la scheda "Contenuto", cliccare sul pulsante "Certificati" e selezionare la scheda "Personale": il certificato CNS corrisponde al CODICE FISCALE (lettere maiuscole):

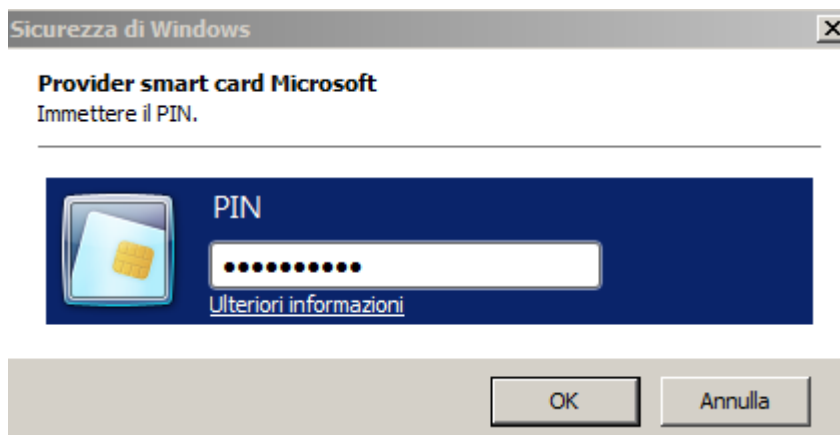


5. Avviare il browser (suggerito: *Microsoft Internet Explorer*), collegarsi al sito internet <https://fattura-pa.infocamere.it/fpmi/service> ed effettuare l'accesso cliccando sul bottone in alto a destra **Inserisci la CNS e accedi al Servizio**.

Confermare il certificato di autenticazione CNS cliccando su "OK":



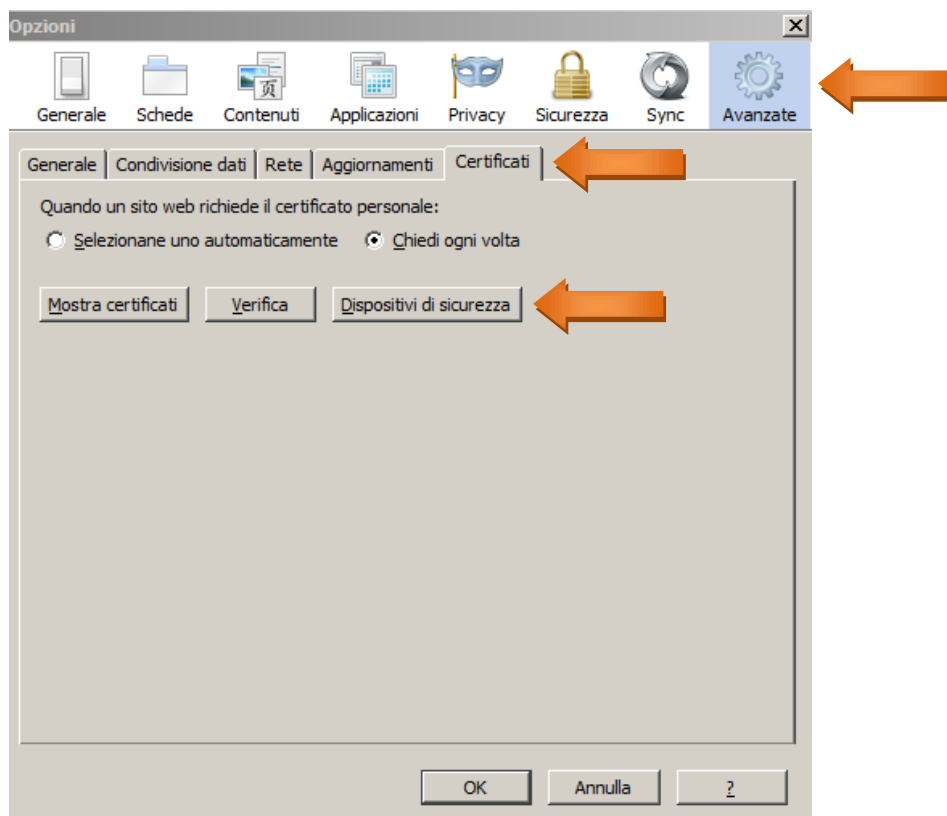
6. Immettere il PIN del dispositivo e cliccare su "OK" per accedere al portale effettuando l'autenticazione con certificato CNS:



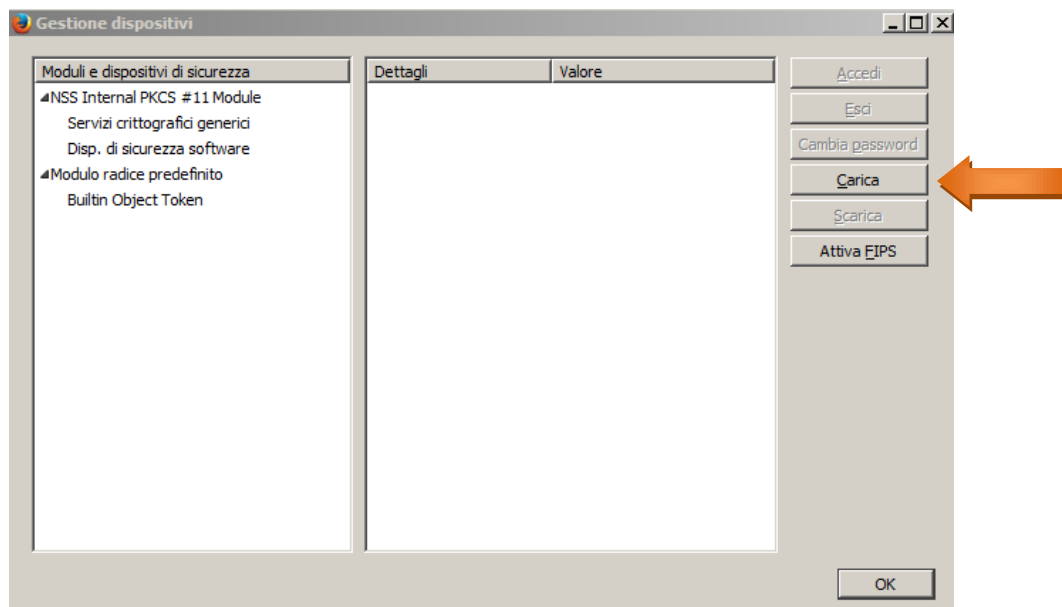
## Importazione manuale del certificato di autenticazione CNS nel browser Mozilla Firefox

Per importare i certificati sul browser Mozilla Firefox presente sulla propria postazione di lavoro bisogna agire con modalità **manuale** e seguire i seguenti passi:

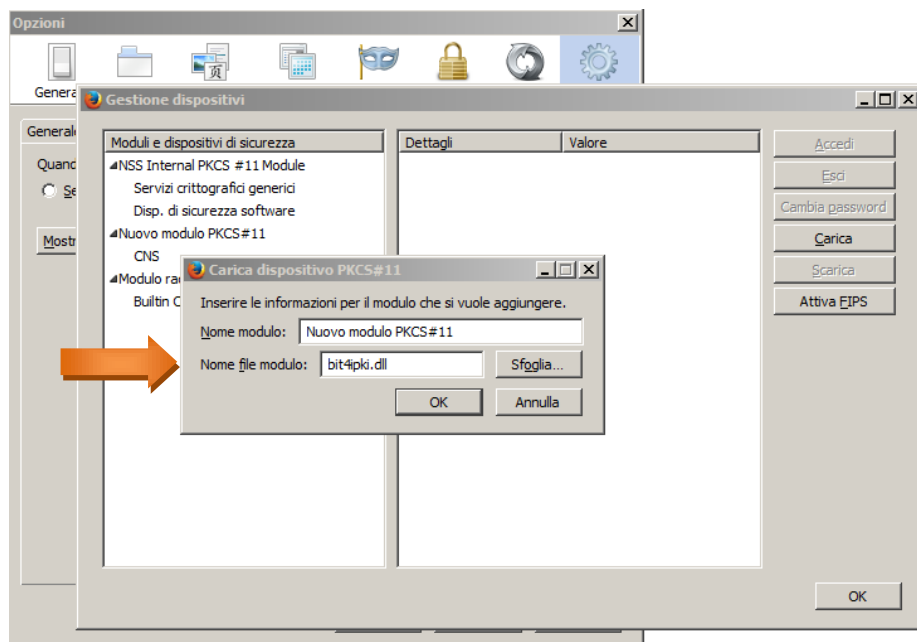
- Inserire la Smart card nel lettore accedere nel menù Opzioni > Avanzate e selezionare il tab Certificati



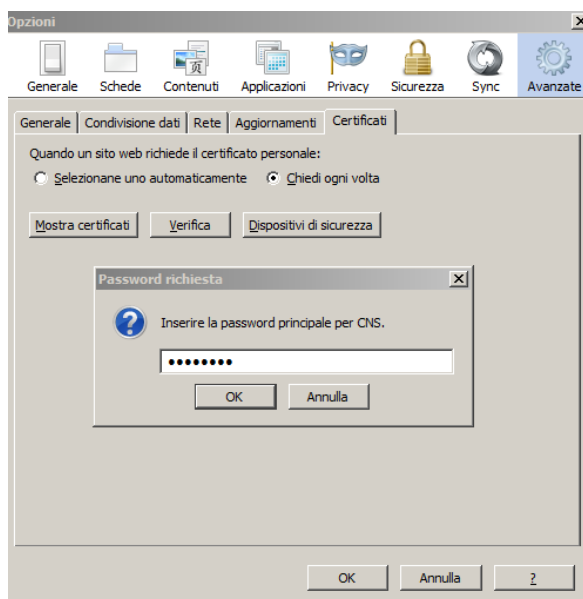
- Cliccare su "Dispositivi di sicurezza" e selezionare "Carica" nella successiva finestra



- Inserire **bit4ipki.dll** nel campo "Nome file modulo" e cliccare su OK



- Cliccare su "Mostra certificati" ed inserire il PIN nella finestra successiva "Password richiesta":



Nella successiva finestra "Gestione certificati", compariranno i certificati importati nel browser (il CODICE FISCALE corrisponde al certificato CNS)

